

お知らせ

2021年6月1日
株式会社ジェイコム埼玉・東日本

- 災害対策や的確な避難行動の備えに - 河川カメラ映像を 24 時間提供開始 ～「J:COM チャンネル仙台」と地域情報アプリで放送・配信～

株式会社ジェイコム埼玉・東日本(J:COM 埼玉・東日本、所在地:さいたま市浦和区、代表取締役社長:菊池 孝太郎)は、河川カメラ映像を、2021年6月1日(火)より「J:COM チャンネル仙台」(地デジ 11ch)で放送、また地域情報アプリ「ど・ろーかる」(以下、「ど・ろーかる」)でも配信を開始します。

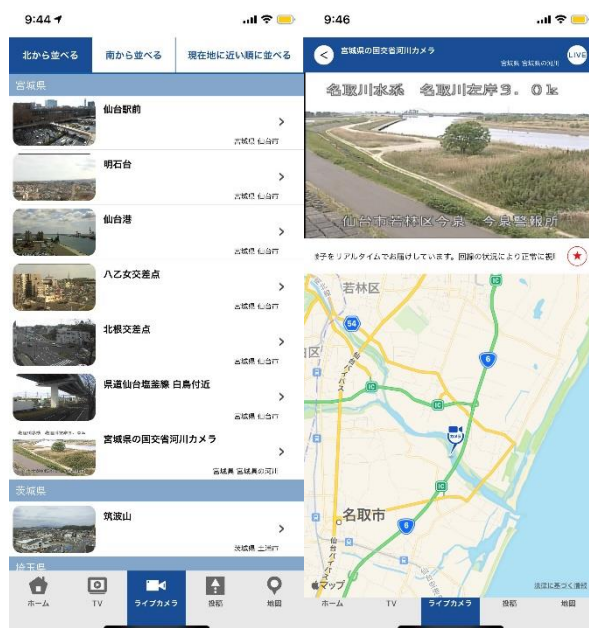
この取り組みは、河川カメラ映像や河川情報を提供し地域住民の避難行動につなげることを目的に、2019年5月に国土交通省と日本ケーブルテレビ連盟が締結した「河川情報及び映像情報の提供に関する協定」に関連したもので、「地域防災コラボチャンネル」と呼ばれ、J:COM グループでは、昨年10月に関西エリアでサービスを展開する株式会社ジェイコムウエストを皮切りに開始いたしました。

「J:COM チャンネル仙台」では、3河川のほか、海岸1ヶ所、合わせて12ヶ所に設置された河川カメラの映像情報を提供します。また、緊急時には特別編成を行い、河川カメラ映像をリアルタイムで放送し、的確な避難行動につながる注意喚起を行うことが可能となります。また、平常時から地域情報番組『ジモト応援! 仙台つながる News』のエンディングで生放送することで、正常な水位の把握にお役立ていただきます。地域情報アプリ「ど・ろーかる」は、河川カメラ映像を10秒毎にローテーションし、24時間リアルタイムで配信します。これによりスマホやタブレットで、外出先や避難先など、どこでも最新の情報をご確認いただけます。今後は、増加する自然災害に備えて、平常時から河川防災情報や台風シーズン前の災害対策などを、番組を通じて広く発信することで、災害に対する心構えを習得していただくなど、地域での防災意識の向上に貢献していくことも目指しています。

J:COM では、コミュニティチャンネルの特長を活かし、より身近な地域の防災情報を皆さまにお届けするとともに、安全・安心なまちづくりに貢献してまいります。



「J:COM チャンネル」
河川映像使用イメージ



ど・ろーかるアプリ配信イメージ

<チャンネル概要>

チャンネル名	J:COM チャンネル仙台
チャンネルホームページ	https://c.myjcom.jp/jch/sendai/
放送番組	平常時／地域情報番組『ジモト応援！仙台つながる News』、等予定 緊急時／特別編成
河川カメラ	計 3 河川 1 海岸 12 ヶ所（別紙参照） 【仙台市若林区】4 ヶ所（名取川 2 ヶ所、広瀬川 2 ヶ所、） 【仙台市太白区】4 ヶ所（名取川 3 ヶ所、広瀬川 1 ヶ所） 【黒川郡】3 ヶ所（吉田川 3 ヶ所） 【岩沼市】1 ヶ所（蒲崎海岸 1 ヶ所）
放送エリア	J:COM 仙台のサービスエリア 宮城県仙台市青葉区・宮城野区・泉区・若林区、富谷市(一部を除く)、黒川郡大和町(一部)、利府町(一部) 《視聴可能エリアを確認するには》 https://www.jcom.co.jp/area_search/ ※サービスエリア内でも一部ご利用いただけない地域がございます。

<アプリ配信概要>

アプリ名	地域情報アプリ「ど・ろーかる」
配信開始日	2021 年 6 月 1 日(火)
配信箇所	ライブカメラ
アプリ価格	無料 ※通信費はお客様のご負担になります。
インストール方法	https://www2.myjcom.jp/special/dolocal/

◆「地域防災コラボチャンネル」について

増水時・洪水時の映像情報や河川情報を提供し地域住民の避難行動につなげることを目的に、2019 年 5 月に国土交通省と日本ケーブルテレビ連盟が締結した「河川情報及び映像情報の提供に関する協定」に関連した取り組みです。

J:COM グループでは、本協定に基づき 2020 年 4 月に株式会社ジュピターテレコムと国土交通省近畿地方整備局が、「映像情報の提供並びに放送等に関する協定」を締結しました。今後、近畿地方以外の J:COM グループエリア内においても、河川情報を地域の皆さまに映像でお届けできるよう整備を進めてまいります。

◆「J:COM チャンネル」について

「J:COM チャンネル」は、地域のイベントや行政情報、安全・安心に役立つ防災情報など地域に根差したコンテンツ満載のオリジナルチャンネルです。地域と視聴者がつながる情報番組『地元応援！つながる News！』を通じて、自治体からの情報をはじめ、生活支援情報、地域の皆さまに役立つ必要な情報をお届けします。また、地震などの災害時には地域に必要な情報を即座に発信します。その他、地域で活躍する人にスポットを当てた『ご当地人図鑑』や、地域イベント・スポーツ大会の生中継など徹底的に地域にこだわったチャンネルです。(チャンネル番号:地上デジタル 11ch)

◆株式会社ジェイコム埼玉・東日本について

株式会社ジェイコム埼玉・東日本(J:COM 埼玉・東日本、所在地:さいたま市浦和区、代表取締役社長:菊池 孝太郎)は、ケーブルテレビ、高速インターネット接続、電話、モバイル、電力等を提供しているケーブルテレビ運営会社です。株式会社ジュピターテレコム(J:COM)のグループ会社として、先進性のある高品質な情報・エンターテインメントを提供するサービスを通じ、地域社会の発展に寄与することを目指しています。

別紙)

河川カメラ配置場所一覧

NO	事務所名	河川名	カメラ名	設置場所
1	仙台河川国道事務所	名取川	今泉警報所	宮城県仙台市若林区今泉
2	仙台河川国道事務所	名取川	日辺	宮城県仙台市若林区日辺
3	仙台河川国道事務所	名取川	袋原水位観測所	宮城県仙台市太白区袋原
4	仙台河川国道事務所	名取川	名取大橋上流	宮城県仙台市太白区大野田
5	仙台河川国道事務所	名取川	名取橋左岸下流	宮城県仙台市太白区東大野田
6	仙台河川国道事務所	広瀬川	中河原排水樋管	宮城県仙台市若林区若林
7	仙台河川国道事務所	広瀬川	千代大橋右岸	宮城県仙台市太白区郡山
8	仙台河川国道事務所	広瀬川	広瀬橋水位観測所	宮城県仙台市若林区河原町
9	北上川下流河川事務所	吉田川	身洗川水門	宮城県黒川郡大和町落合
10	北上川下流河川事務所	吉田川	桧和田地区	宮城県黒川郡大和町落合
11	北上川下流河川事務所	吉田川	三川合流	宮城県黒川郡大和町落合

[海岸]

NO	事務所名	河川名	カメラ名	設置場所
12	仙台河川国道事務所	蒲崎海岸	蒲崎海岸 No2	宮城県岩沼市寺島