

あたらしいを、あたりまえに

J:COM



News Release

2022年9月29日
JCOM株式会社

～ 国連SDGメディア・コンパクト キャンペーン
「1.5℃の約束—いまずぐ動こう、気温上昇を止めるために。」～
J:COMチャンネル 地域情報番組『LIVEニュース』ほかで
SDGs特集を10月10日(月)～15日(土)に放送

JCOM株式会社(J:COM、本社:東京都千代田区、代表取締役社長:岩木 陽一)は、J:COMのコミュニティチャンネル「J:COMチャンネル」で放送中の地域情報番組『LIVEニュース』(東京エリアは『ジモト応援! つながるNews』)にて、SDGメディア・コンパクト加盟社有志が9月19日(月)より国連広報センターと共同実施している気候変動対策のアクションを呼び掛けるキャンペーン「1.5℃の約束—いまずぐ動こう、気温上昇を止めるために。」の一環として、SDGs特集を10月10日(月)～15日(土)に放送します。

いまずぐ動こう、気温上昇を止めるために。

1.5℃の約束 

J:COMは「SDGメディア・コンパクト」加盟メディアとして、
気候アクションを推進する国連のACTNOWキャンペーンを支援しています。



J:COMは、SDGs達成に向けた取り組み推進のため、国連が世界中の報道機関およびエンターテインメント企業に協力を呼びかける「SDGメディア・コンパクト」へ2020年12月に加盟しました。この加盟をきっかけに、J:COMのコミュニティチャンネル等を活用し、SDGs目標を世間に広く周知することを目指し、これまでJ:COMや地域のSDGsに関連する活動のPRなどを行ってまいりました。

この度J:COMは、「SDGメディア・コンパクト」に加盟する日本の100社を超えるメディア有志による、気候変動対策のアクションを呼び掛けるキャンペーン「1.5℃の約束—いまずぐ動こう、気温上昇を止めるために。」に参加し、地域に根差したケーブルテレビの強みを生かし、地域から発信するSDGsをテーマにした活動を地域情報番組『LIVEニュース』(東京エリアは『ジモト応援! つながるNews』)内で紹介します。

なお、国連とメディアとのグローバルな連携の枠組み「SDGメディア・コンパクト」に加盟しているメディアが、国レベルで共同キャンペーンを展開するのは世界で初めてのことです。「J:COMチャンネル」は、「住み続けられるまちづくり」の目標達成に取り組んでおり、番組の放送を通じて地域・環境・人をテーマに持続可能な社会の実現を目指します。

番組では、茅ヶ崎市が2050年のカーボンニュートラルの実現に向けて進めている、公共施設など52施設に「実質再生可能エネルギー電力」を供給する取り組みや、全国で初めて隣接する市町村共同での地球温暖化対策実行計画の策定を進める熊本市の取り組みなどを紹介します。

「J:COMチャンネル」にて放送中の『LIVEニュース』は、2021年9月より横浜エリアで放送を開始し、現在15エリアで放送中。街中のキーステーションから、地元ならではの身近な話題や安全・安心に役立つ情報などを全編生中継により放送する地域情報番組です。また、10月より放送時間をより多くの方が視聴しやすい昼の時間帯に変更します。

今回放送するSDGs特集は、J:COMが提供する地域情報アプリ「ど・ろーかる」でも配信します。スマートフォンやタブレットを使い外出先など、全国どこでもご視聴いただけます（通信料はお客さまのご負担となります）。

J:COMは、これからもSDGメディア・コンパクトの加盟企業として、地域・環境・人をテーマに持続可能な社会の実現を目指し、地球環境保全への理解を促進する番組を制作し全国の皆さまにお届けしてまいります。

<SDGs特設サイト>

特設サイト	<p>～LOVE THE EARTH from local 地球は、地域で、できている～ 「住み続けられるまちづくり」の目標に取り組むJ:COMチャンネルとJ:テレ。 地域・環境・人をテーマに持続可能な社会の実現を目指したJ:COM SDGs特集番組ご紹介。 https://www2.myjcom.jp/special/jch/sdgs/</p>
-------	--

<番組概要> ※放送スケジュールおよび内容は予告なく変更になる場合があります。

番組タイトル	『LIVEニュース●●』 ※●●には地域名が入ります
放送日	毎週 月曜日から金曜日（昼12:30～／14:00～生放送） ※地域によって放送時刻が異なります。詳細は番組サイトを参照ください。
放送チャンネル	「J:COM チャンネル」 札幌・仙台・関東・関西・福岡エリア：11ch 熊本エリア：10ch
内容	2021年9月より横浜エリアで放送開始し、順次放送エリアを拡大。市民が行きかう街中のキーステーションから、地元ならではの身近な話題や安全・安心に役立つ情報などを全編生中継による地域情報番組です。
番組HP	https://www2.myjcom.jp/special/jch/livenews/

番組タイトル	『ジモト応援！つながるNews』
放送日	毎週 月曜日から金曜日（夕方17:00～／18:00～放送） ※地域によって放送時刻が異なります。詳細は番組サイトを参照ください。
放送チャンネル	「J:COM チャンネル」 東京エリア：11ch
番組HP	https://c.myjcom.jp/jch/tsunagarunews/index.html

<配信概要> ※配信スケジュールおよび内容は予告なく変更になる場合があります。

アプリ名	地域情報アプリ「ど・ろーかる」
配信タイトル	SDGs特集
配信開始日時	放送翌日 10月11日(火) から順次配信 ※期間：1か月
インストール方法	《アプリ詳細、インストールはこちら》 https://www2.myjcom.jp/special/dolocal/
アプリ価格	無料 ※通信料はお客さまのご負担となります。

「J:COMチャンネル」について

「J:COMチャンネル」は、地域のイベントや行政情報、安全・安心に役立つ防災情報など地域に根差したコンテンツ満載のオリジナルチャンネルです。地域情報番組『LIVEニュース』を通じて行政の動きや街の出来事を取り上げ、地域の今を伝えます。また台風や地震などの災害時には地域に必要な情報を即座に発信します。その他、地域イベント・スポーツ大会の生中継など徹底的に地域にこだわったチャンネルです。(チャンネル番号: 全て地上デジタル 札幌・仙台・関東・関西・福岡エリア: 11ch、下関エリア: 12ch、熊本エリア: 10ch)

地域情報アプリ「ど・ろーかる」について

「ど・ろーかる」は、地域の“今”をお届けする地域情報アプリです。コミュニティチャンネルで放送している地域のニュースや、特別番組をライブ配信しますので、お住まいのエリアに限らず、外出先からでもスマホやタブレットで J:COM 全サービスエリアの番組をお楽しみいただくことができます。また「地震」「津波」「火山」「気象」の防災情報の確認もできます。アプリを起動していなくても、プッシュ配信で登録した地点の防災情報を受信できます。

◆J:COMグループのSDGsへの取り組みについて <https://www.jcom.co.jp/corporate/csr/sdgs/>

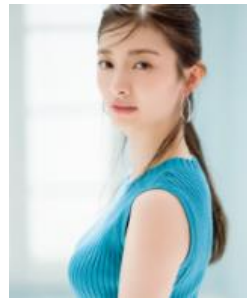
J:COMは、SDGs達成のための取り組みを推進するため、国連が世界の報道機関に協力を呼びかける「SDGメディア・コンパクト」に加盟しています。J:COMはグループ全体でSDGsの17の課題解決に向けた取り組みを進めています。

JCOM株式会社について www.jcom.co.jp

JCOM株式会社(ブランド名J:COM、本社: 東京都千代田区)は、1995年に設立された国内最大手のケーブルテレビ事業・番組供給事業統括運営会社です。ケーブルテレビ事業は、札幌、仙台、関東、関西、九州・山口エリアの11社65局を通じて約561万世帯のお客さまにケーブルテレビ、高速インターネット接続、電話、モバイル、電力、ホームIoT等のサービスを提供しています。ホームパス世帯(敷設工事が済み、いつでも加入いただける世帯)は約2,206万世帯です。番組供給事業においては、14の専門チャンネルに出資及び運営を行い、ケーブルテレビ、衛星放送、IPマルチキャスト放送等への番組供給を中心としたコンテンツ事業を統括しています。 ※世帯数は2022年6月末現在の数字です。

2050年までにCO2排出実質ゼロの脱炭素社会に移行するために、モノの作り方・売り方・使い方などを考え直していく必要があります。J:COMチャンネルでは東京都と連携し、使い捨て容器をなくし、量り売りやリユース容器で商品を提供するといった、シェアリング・レンタル・リペア等の様々なリユースビジネスをご紹介します『東京都環境局プレゼンツ～リユースビジネス探検隊～』を放送しています。

『東京都環境局プレゼンツ～リユースビジネス探検隊～』



AKB48 武藤十夢



マシガンズ 滝沢秀一

放送チャンネル	「J:COMチャンネル」(地デジ11ch)
放送情報	東京都環境局プレゼンツ ～リユースビジネス探検隊～ ④ 2022年11月1日(火) 7:00～7:30 ほか 東京都環境局プレゼンツ ～リユースビジネス探検隊～ 総集編 2022年11月19日(土) 18:00～18:30 ほか ※小金井市、国分寺市、府中市は同日17:00～17:30 ※西東京市、小平市、東村山市、東久留米市、清瀬市は同日20:30～21:00
放送内容	「脱炭素社会」を目指すためのリユースなどの取り組みを、AKB48武藤十夢とお笑い芸人マシガンズ滝沢秀一がナビゲート。
視聴可能エリア	ジェイコム東京エリア全域及び、ジェイコム千葉 葛飾エリア 視聴可能世帯数：約3,675,300世帯(2022年7月末時点)
公式HP	https://c.myjcom.jp/jch/east_01/special/reuse_business_tankentai.html

【視聴可能エリアについて】

※「J:COM」の有料サービスの加入・未加入を問わず、「J:COM」のネットワークが接続されている建物にお住まいであれば、無料でご視聴いただけます。

※サービスエリア内でも一部ご利用いただけない地域があります。

《視聴可能エリアを確認するには》https://www.jcom.co.jp/area_search/