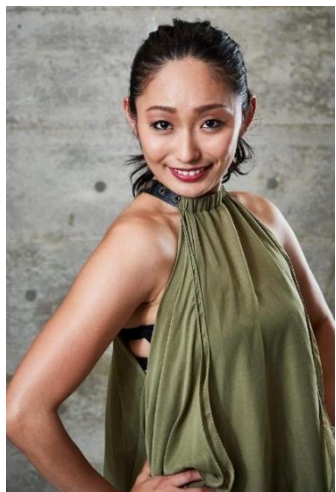


2018年12月21日
株式会社ジュピターテレコム
株式会社ジェイコム札幌

「さっぽろ雪まつり」に今年も「J:COM ひろば」が登場 「J:COM × J SPORTS Present 安藤美姫スケート教室」 会場唯一のスケートリンクで2月4日(月)に開催 ～本日よりスケート教室の応募受付を開始～



©sunao noto

＜安藤美姫さん＞



＜スケート教室＞

※昨年の様子



＜「J:COM ひろば」内スケートリンク＞

※昨年の様子

株式会社ジュピターテレコム(J:COM、本社：東京都千代田区、代表取締役社長：井村 公彦)のグループ会社である株式会社ジェイコム札幌(J:COM 札幌、本社：北海道札幌市、代表取締役社長：岩本 好正)は、「第70回さっぽろ雪まつり」内で、2019年1月31日(木)から2月11日(月・祝)まで、「J:COM ひろば」をオープンします。「J:COM ひろば」では、雪まつり会場唯一のスケートリンクとして「J:COM ふれあいリンク」を運営し、2月4日(月)に「J:COM × J SPORTS Present 安藤美姫スケート教室」を開催します。

「J:COM ひろば」では、雪まつり会場唯一のスケートリンク「J:COM ふれあいリンク」を、札幌市とJ:COM 札幌が共同で運営します。例年、スケートリンク最大の盛り上がりを見せるのはスペシャルゲストによるお子さま向けスケート教室。今回は2月4日(月)に、現在、国内外のアイスショー出演だけでなくテレビ、雑誌などメディアでもご活躍中の安藤美姫さんを講師に迎えて事前応募いただいたお子さまを対象に開催します。安藤美姫さんから直接指導を受けられる貴重な機会となっておりますので、ふるってご応募ください。

※J:COM への加入・未加入問わずどなたでもご応募いただけます。応募方法等の詳細については次ページ参照

「J:COM ひろば」をオープンするのは今年で12回目。雪まつり大通会場1丁目、さっぽろテレビ塔の目の前という絶好のスポットで、豪華なステージショーや、北海道の味覚が勢ぞろいのおいしいものを堪能できる飲食ブース「北海道グルメストリート」など、「もっと地域密着(ど・ローカル)」をテーマに、多くのイベントを行います。

平成最後の冬、素敵な思い出をつくり、ぜひ「J:COM ひろば」、「J:COM ふれあいリンク」にご来場ください。

<概要:「J:COM ふれあいリンク」>

所在地	第 70 回さっぽろ雪まつり大通会場 1 丁目 「J:COM ひろば」内
利用可能時間	<1 月 31 日(木)~2 月 3 日(日)> 10:00 ~ 20:00 <2 月 4 日(月)~2 月 11 日(月・祝)> 9:00 ~ 21:00 ※2 月 4 日(月)「安藤美姫スケート教室」中はご利用いただけません
スケートリンク規模	20m × 17.5m
利用料金	大人 1,000 円、子ども(小学生以下)500 円 【札幌市民限定:大人 500 円、子ども(小学生以下)300 円】 (貸靴料を含む・税込)
運営	札幌市、J:COM 札幌

<概要:「J:COM & J SPORTS Present 安藤美姫スケート教室」>

開催場所	「J:COM ふれあいリンク」
開催日時	2019 年 2 月 4 日(月) <1 回目> 11:00~ <2 回目> 14:30~
対象	未就学児~小学 3 年生
参加費	無料
招待者数	計 40 名 / (各回 20 名) ※J:COM への加入・未加入問わずどなたでもご応募いただけます
応募期間	2018 年 12 月 21 日(金)10:00~2019 年 1 月 13 日(日)23:59
応募方法	J:COM オフィシャル WEB サイト内特設ページにアクセスの上、応募フォームからお申込みください。
特設ページ	www2.myjcom.jp/special/user/snowfes/ または「myjcom 雪まつり」で検索

ジュピターテレコムについて www.jcom.co.jp/

株式会社ジュピターテレコム(本社:東京都千代田区)は、1995 年に設立された国内最大手のケーブルテレビ事業・番組供給事業統括運営会社です。ケーブルテレビ事業は、札幌、仙台、関東、関西、九州・山口エリアの 26 社 73 局を通じて約 545 万世帯のお客さまにケーブルテレビ、高速インターネット接続、電話、モバイル、電力等のサービスを提供しています。ホームパス世帯(敷設工事が済み、いつでも加入いただける世帯)は約 2,153 万世帯です。番組供給事業においては、17 の専門チャンネルに出資及び運営を行い、ケーブルテレビ、衛星放送、IP マルチキャスト放送等への番組供給を中心としたコンテンツ事業を統括しています。

※上記世帯数は 2018 年 9 月末現在の数字です。